



БЪЛГАРСКА  
СТОПАНСКА  
КАМАРА

В ПОДКРЕПА НА БЪЛГАРСКИЯ БИЗНЕС ОТ 1980 г.

# Отговорно бизнес поведение – отвъд спазването на нормативните изисквания

*50-годишнина от приемането на Насоките на ОИСР за  
мултинационалните предприятия*

*Станислав Попдончев - Заместник-председател и член на УС*

[www.bia-bg.com](http://www.bia-bg.com)

# Насоки на ОИСР за отговорно бизнес поведение

ползи и бариери пред МСП



# От тежест към стратегически актив

## Традиционен поглед

- ✗ Възприемане като регулаторна тежест
- ✗ Разход за съответствие
- ✗ Бюрократични изисквания

## Модерен стратегически поглед

- ✓ Инвестиция в дългосрочна стойност
- ✓ Управление на системи рискове
- ✓ Билет към глобалните вериги на доставки

# Ползи за конкурентоспособността

## **Достъп до капитал**

Инвеститорите и банките вече изискват данни в съответствие с отговорното бизнес поведение за по-евтин ресурс

## **Вериги на доставки**

Големите компании (MNEs) филтрират доставчици според ESG критерии

## **Таланти.**

По-висока ангажираност и привличане на Gen Z служители

## **Имидж**

Изграждане на доверие към бранда и общността

# Бариери пред внедряването



## Ресурсен дефицит

Липса на специализиран персонал и финансов капацитет за мащабни ESG репорти.



## Сложност

Трудности при интерпретирането на международните стандарти и прилагането им на местно ниво.



## Данни

Липса на системи за събиране и верификация на информация по веригата.

# Защо МСП прилагат Насоките на ОИСР?

Атрибут	Полза за МСП	Бариера за МСП	Препоръка
<b>Достъп до финансиране</b>	По-добър ESG профил; по-евтино финансиране	Разходи за сертифициране и отчетност	Фондове/гаранции за първоначална сертификация
<b>Пазарен достъп</b>	Предпочитание от мултинационални вериги; конкурентоспособност	Изисквания от клиенти/вериги, които МСП трудно покриват	Секторни стандарти и агрегирани решения за доставчици
<b>Управление на риска</b>	По-добро управление на репутационни и регулаторни рискове	Липса на капацитет и експертиза	Обучения, шаблони за due diligence, дигитални инструменти
<b>Административна тежест</b>	Дългосрочни спестявания чрез по-ефективни процеси	Краткосрочни допълнителни административни разходи	Пропорционални изисквания и облекчения за МСП
<b>Доверие и репутация</b>	По-високо доверие от инвеститори и клиенти	Опасения и риск от неправилно прилагане и санкции	Националната контактна точка като платформа за медиация и добри практики

# Вериги на доставките

регулиране, секторни изисквания за надлежна  
проверка, роля на бизнес организациите



# Анатомия на директивата относно дължима грижа на дружествата във връзка с устойчивостта (CS3D)

Преход от доброволни ESG практики към императивни законови задължения по цялата верига на стойността в Европейския съюз

## 2900 компании

Директен обхват

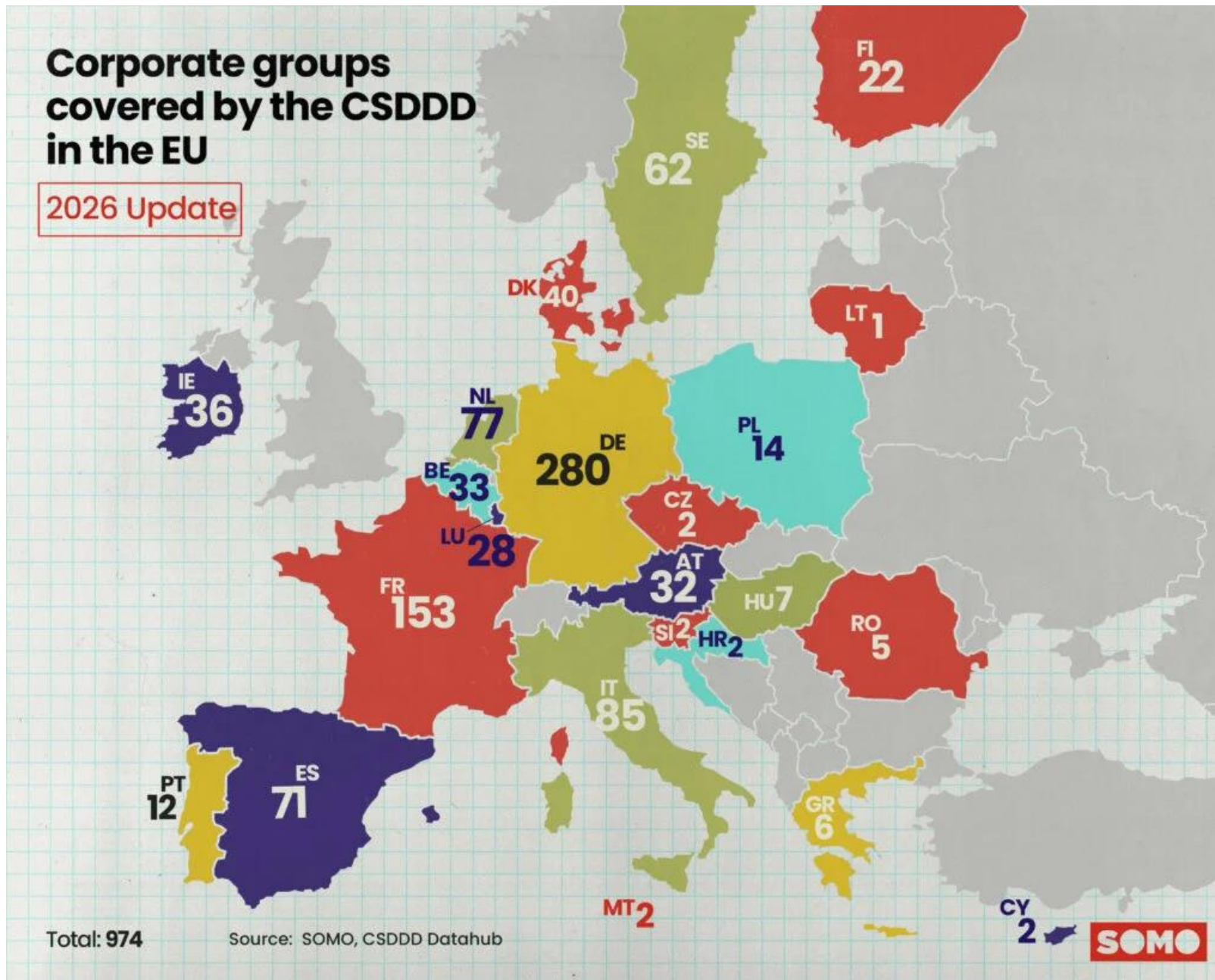
- ✓ Големи ЕС компании с над 5000 служители и глобален оборот над €1.5 млрд. (поетапно разширяване от 2027 г.).
- ✓ Външни за ЕС компании - глобални корпорации с оборот над €1.5 млрд., генериран изцяло на територията на Съюза.
- ✓ Лицензи и франчайз договори с оборот над €80 млн. и авторски възнаграждения (роялти) над €22.5 млн.

## С 1500 корп. групи

Вериген ефект за МСП доставчици

- ✓ **Цялостна верига на дейностите.** Големите компании са длъжни да контролират своите преки и непреки доставчици (upstream) и ограничена част от дистрибуцията (downstream).
- ✓ **Прехвърляне на изисквания.** Корпорациите писмено изискват съответствие, одити, декларации за екологични и трудови стандарти.

# Корпоративни групи по страни в ЕС



# Първи изводи и предизвикателства от ранното внедряване и прилагането на принципа на дължимата грижа

- ❖ Компаниите имат срок до 26 юли 2029 г. да се подготвят за спазване на изискванията на директивата за дължимата грижа във връзка с устойчивостта (CS3D)
- ❖ Припокриване и конфликти между различни рамки за надлежна проверка (директива за дължимата грижа във връзка с устойчивостта, Регламент на ЕС за батериите, Регламент на ЕС за обезлесяването и Регламент на ЕС за принудителния труд)
- ❖ Геополитически промени, включително законодателство на трети страни, което потенциално възпрепятства събирането на данни и надлежната проверка
- ❖ Преминаване от първоначалното въвеждане на надлежната проверка към ежедневните операции
- ❖ Идентифициране на всички приложими рамки за надлежна проверка по целия свят
- ❖ Наблюдение на регулаторния статус на тези рамки
- ❖ Разбиране на различните очаквания и съгласуване на вътрешните операции
- ❖ Интегриране и въвеждане на връзката между Европейските стандарти за оценка във връзка с устойчивостта (ESRS), двойна оценка на съществеността (Double Materiality Assessment)

# Големите предизвикателства за МСП

## Защо новите изисквания се отразяват на МСП?

Повечето български фирми усещат тежестта не директно от законодателството, а по линия на търговските си договори с големи партньори:

### ❑ **Свързани договорни клаузи**

Купувачите въвеждат изисквания за писмени гаранции, кодекси за поведение на доставчика и риск от прекратяване на договори.

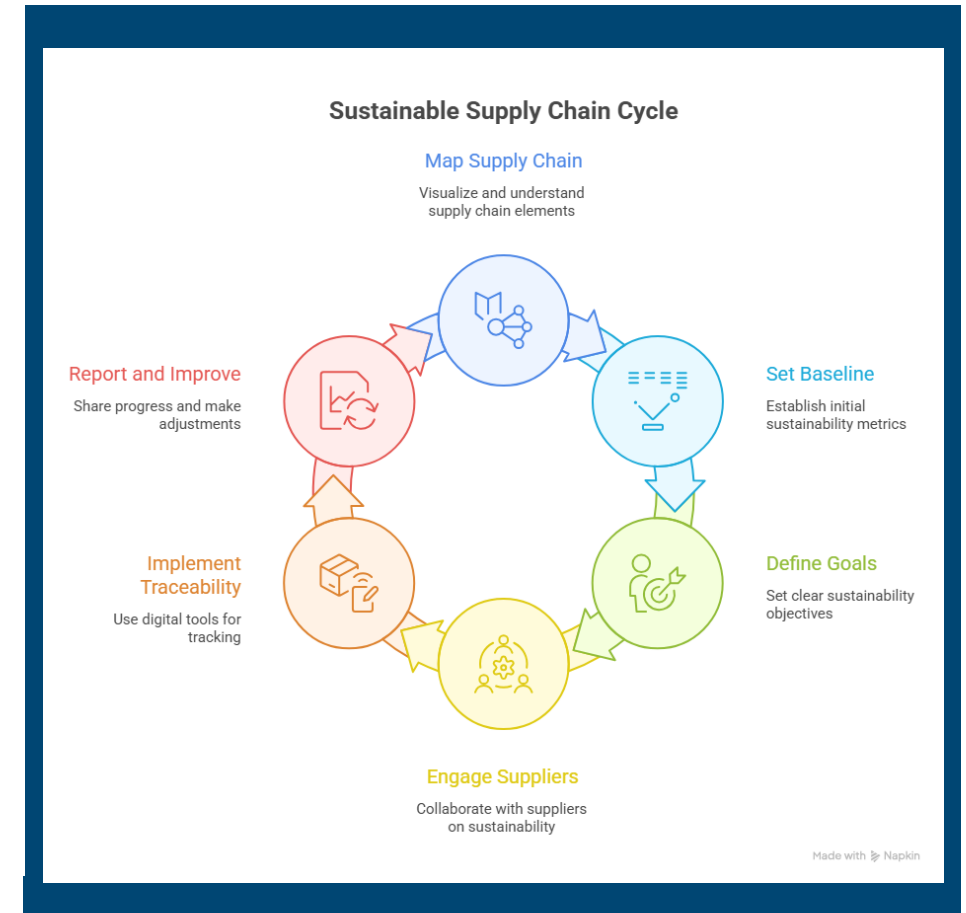
### ❑ **Информационна лавина**

Непрестанни подробни въпросници, изискващи доказване на произход на суровините и нисковъглеродно производство.

### ❑ **Проследимост**

Необходимост от системи за проследяване (в някои случаи, включително с баркодове и софтуер за мониторинг в реално време).

### ❑ **Искания за изпълнение на доброволния стандарт за отчитането във връзка с устойчивостта за МСП (VSME) като стандартизирана рамка за събиране на доказателства**



източник:<https://tracex.tech.com/wp-content/uploads/2026/04/sustainable-supply-chain-cycle.png>

## Каква е нашата роля?



### Застъпничество и лобиране

Лобиране на европейско и национално ниво за облекчаване на тежестта и недопускане на прехвърляне на излишни корпоративни разходи върху МСП.



### Капацитет и проследимост

Разработване на уеднакви шаблони, достъпни дигитални инструменти и методологии за лесно сертифициране и доказване на съответствие.



### ESG Академия

Обучения и практическа помощ за подготовка на вътрешни експерти за оценка на риска, одит на вериги на доставки и етичен подбор.

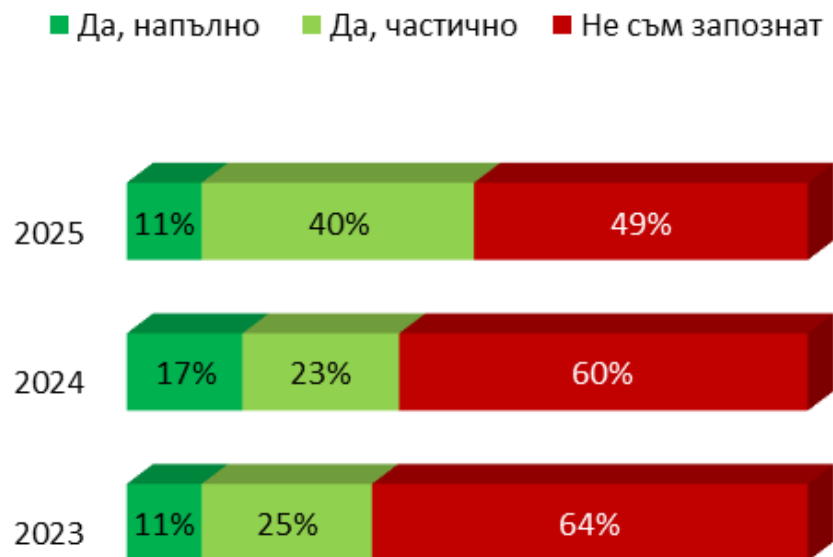


# Конкретни инструменти

Направление	Инициатива и инструмент	Полза за членовете
Шаблони за самооценка	Унифицирани дигитални въпросници, одобрени от големите индустрии.	Елиминиране на попълването на десетки различни анкети.
Enterprise Europe Network	Индивидуални консултации за съответствие и международни пазари.	Безплатен достъп до глобални експертни съвети и одит - гаранции.
Техническа помощ	Подпомагане на МСП при внедряване на системи за управление и мониторинг.	Бърза проследяемост с достъпен бюджет.
Посредничество	Арбитраж и правна подкрепа срещу некоректни договори и търговски клаузи.	Защита на търговските интереси на МСП.

# Степен на готовност на предприятията по веригата на доставките *(извадка от годишна анкета на БСК, 2025 г.)*

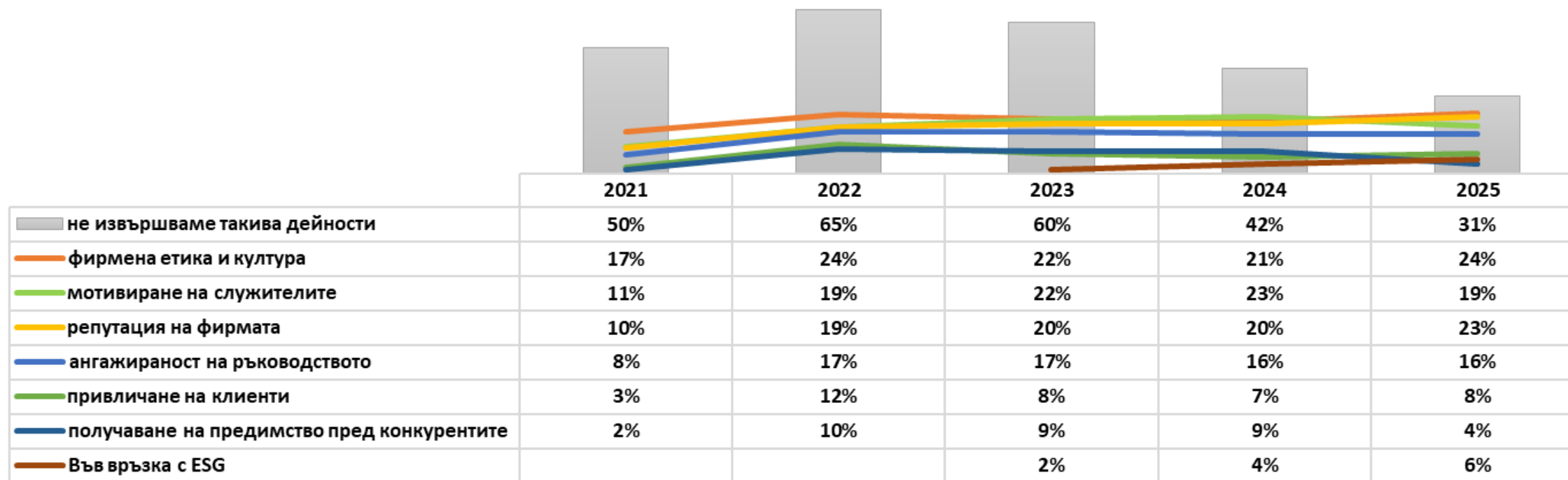
## ESG



## Какви са основните предизвикателства при спазването на ESG стандартите?



**В случай, че Вашата компания извършва дейности в областта на корпоративната социална отговорност, то е поради:**



*(извадка от годишна анкета на БСК, 2025 г.)*



# Благодаря за вниманието!

**Станислав Попдончев**

Заместник-председател и член на УС

**Адрес:**

1527 София, ул. Чаталджа 76

**Email:**

office@bia-bg.com

[www.bia-bg.com](http://www.bia-bg.com)